

Pro-Ject Power Box DS2 Amp

Linear-Netzteil für Endverstärker der Box Design DS2-Linie

Audiophile Spannungsversorgung für Geräte mit $\pm 48V$ -Gleichspannungsanschluss über 3-Pol-Buchse, wie z.B. Amp Box DS2 und Amp Box DS2 Mono.



Technik für den guten Klang

- Eine Kupferfolien-Schirmung um die Primärwicklung des Ringkerntransformators eliminiert aus dem Stromnetz kommende Störungen

Ausstattung

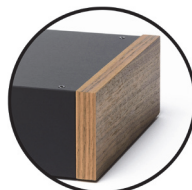
- Das in silbern oder schwarz erhältliche, solide Gehäuse aus gebürstetem Aluminium schützt vor elektromagnetischen Einstrahlungen und Vibrationen (Mikrofonie).
Optional Holzwanen matt lackiert in Eukalyptus und Walnuss
- 12V-Schaltspannung, korrespondierend mit dem Schalter auf der Gerätefront, zum Ferneinschalten anderer Geräte mit Ferneinschaltmöglichkeit
- 3-polige Kaltgeräte-Netzbuchse erlaubt das Verwenden individueller Netzkabel.
Das dem Gerät beiliegende Netzkabel ist ein Standardkabel. Höherwertige Netzkabel wie z.B. die Connect It - Netzkabel von Pro-Ject verbessern das Klangergebnis in aller Regel erheblich
- Langzeitstabile Elektrolytkondensatoren mit sehr geringem Innenwiderstand (Low ESR)
- Zwei Niedervolt-Versorgungskabel (Standardkabel) und eine Schaltleitung beiliegend (je 100cm Länge).
Zur Klangverbesserung kann, alternativ zu den beiliegenden Kabeln, das optionale Niedervolt-Versorgungskabel **Power DS/RS 48V** (mit elektrischer Schirmung) verwendet werden.

Technische Daten

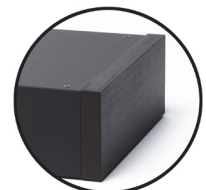
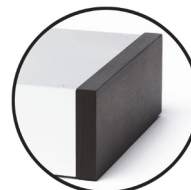
Filter-Elkokapazität:	40.000 μ F
Stromausgänge:	2x $\pm 48V/2,5A$ DC maximal
Schaltspannungsausgang:	2-polige Klinkenbuchse $\varnothing 2,5mm$
Netzanschluss:	3-polige Kaltgeräte-Netzbuchse nach IEC-Standard
Maße B x H x T (mit Buchsen):	206 x 71 x 194 (200) mm
B x H Gerät mit Holzwanen:	240x 72mm
Gewicht:	4.400g
Gewicht Gerät mit Holzwanen:	zuzüglich ca. 490g (Gewicht ist abhängig vom gewählten Holz)



Walnuss



Eukalyptus



Irrtum und technische Änderungen vorbehalten



Der Betrieb mit **zwei Amp Box DS2** (Stereo-Endverstärkern) ist **nicht zulässig!**