

Measure it II

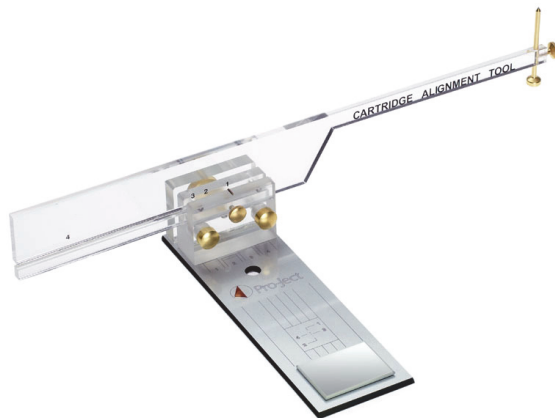
Elektronische Tonarmwaage



- Massives Aluminiumgehäuse
- 4-stelliges LCD-Display mit Hintergrundbeleuchtung
- Messbereich 0 bis 5g (0 bis 50mN)
- Messgenauigkeit $\pm 0,002g$
- Automatische Kalibrierung der Messzelle
- Automatisches Abschalten nach 60 Sekunden
- Batterietyp: 2 x AAA-Batterie mit 1,5 Volt Spannung (im Lieferumfang enthalten)
- Länge x Höhe x Tiefe: 122 x 27 x 55mm
- Gewicht: 170g

Align it

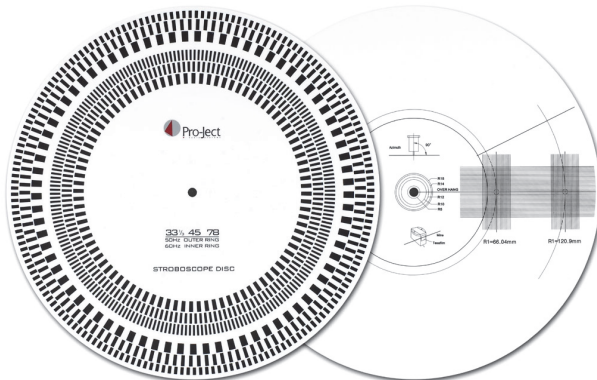
Werkzeug zum Einstellen der Geometrie und des Azimuts von Tonabnehmern



- Spezielle Vorrichtung zum verrutschsicheren Definieren des Tonarmdrehpunktes bei Pro-Ject Tonarmen
- Lehre kann auf die Länge des verwendeten Tonarms eingestellt werden.
- Geeignet auch für Tonarme von Fremdherstellern
- Verwendbar für Tonarme von 8 Zoll (203mm) bis 12 Zoll (305mm) Länge

Strobe it

Stroboskop-Scheibe mit umseitiger Überhangschablone



- Messgeschwindigkeiten: 33,3 U/Min., 45 U/Min. und 78 U/Min.
- Messspuren für 50 und 60Hz
- Durchmesser: 303mm

Irrtum und technische Änderungen vorbehalten

Level it

Wasserwaage



- Länge ca. 80mm

Brush it

Karbonfaser-Plattenbürste



- Gesamtlänge ca. 140mm.
- Bürstenlänge ca. 130mm

Clean it

Karbonfaser-Nadelbürste



- Durchmesser Bürstenkopf: 9mm
- Länge: 60mm

Grease it

Plattentellerlager-Öl



- Inhalt 5ml

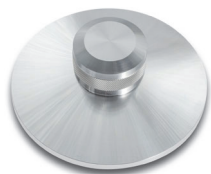
Plattengewicht



- Messing, schwarz lackiert
- Kontaktfläche zur Schallplatte mit Filz belegt
- Mechanische Entkopplung zur Tellerachse mittels Kunststoffbüchse
- Durchmesser: 77mm, Höhe: 25mm, Gewicht: 750g

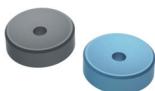
Clamp it

Plattenklemme



- Aluminium
- Anpressdruck stufenlos einstellbar
- Kontaktfläche zur Schallplatte mit Leder belegt
- Durchmesser: 78mm, Höhe: 33mm, Gewicht: 120g

Single-Puck - Zentrieradapter für Single-Schallplatten (17cm) ohne Mittelstern



- Aluminium, schwarz oder blau eloxiert

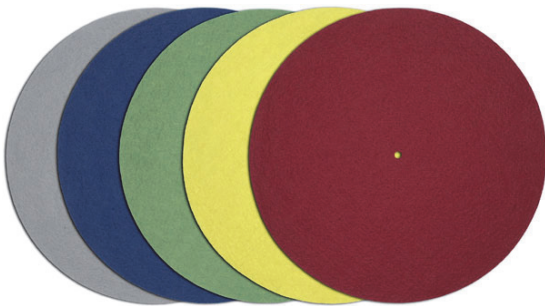
Irrtum und technische Änderungen vorbehalten

Filzmatte - Tellerauflage aus Naturfilz



- schwarz
- Durchmesser: 270mm
nur für Juke Box und Debut III-Modelle
- Durchmesser: 295mm
für alle Plattenspieler mit Ausnahme von
Juke Box und Debut III-Modelle

Filzmatte - Tellerauflage aus Naturfilz



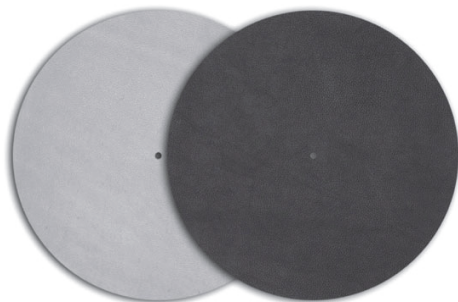
- Hellgrau, dunkelblau, hellgrün, dottergelb und
bordeauxrot
- Durchmesser: 270mm
nur für Juke Box und Debut III-Modelle
- Durchmesser: 295mm
für alle Plattenspieler mit Ausnahme von
Juke Box und Debut III-Modelle

Korkmatte - Tellerauflage aus Naturkork



- Durchmesser: 295mm
für alle Plattenspieler mit Ausnahme von
Juke Box und Debut III-Modelle

Ledermatte - Tellerauflage aus Feinleder



- Durchmesser: 295mm
für alle Plattenspieler mit Ausnahme von
Juke Box und Debut III-Modelle

Irrtum und technische Änderungen vorbehalten

Acrylteller - Plattenteller aus satiniertem Acrylglas



- Durchmesser: 300mm, Höhe: 20mm
- Alternativ für alle Debut-Modelle, Juke Box, 1.2, 1.9, Xpression, Xpression II.
(Standard bei Debut Carbon Esprit/Carbon Esprit SB, Juke Box Esprit und Xpression III)

Glasteller - Plattenteller aus transparentem Sicherheitsglas



- Durchmesser: 300mm, Höhe: 10mm
- Alternativ für die Modelle 1, 1.2, 1.9, Xpression, Xpression II, Xpression III, 6.9

Sandwichteller - Plattenteller mit Vinylauflage



- Durchmesser: 300mm, Höhe Typ 1: 19,5mm, Höhe Typ 2: 30mm
- Typ 1, alternativ für 1.2, 1.9, Xpression, Xpression II
Typ 2, alternativ für RPM 4, RPM 5 und RPM 5.1

Irrtum und technische Änderungen vorbehalten